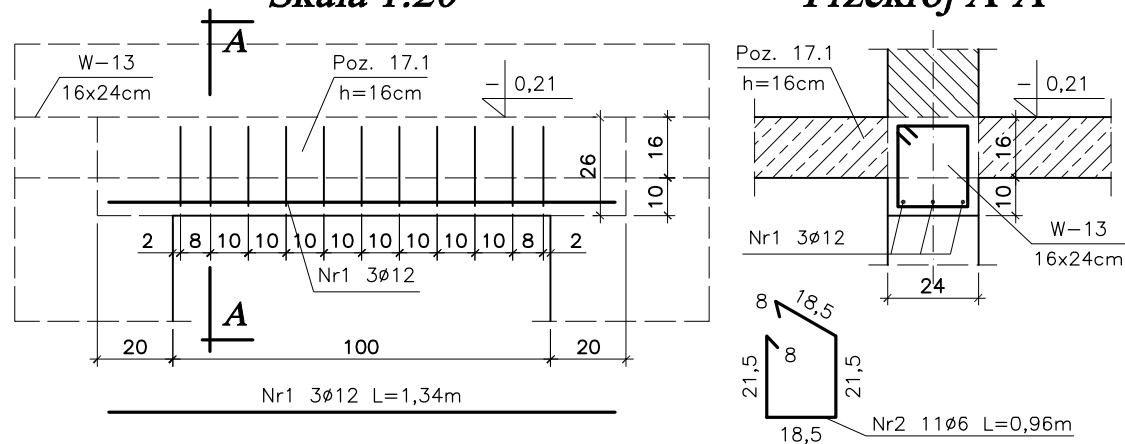


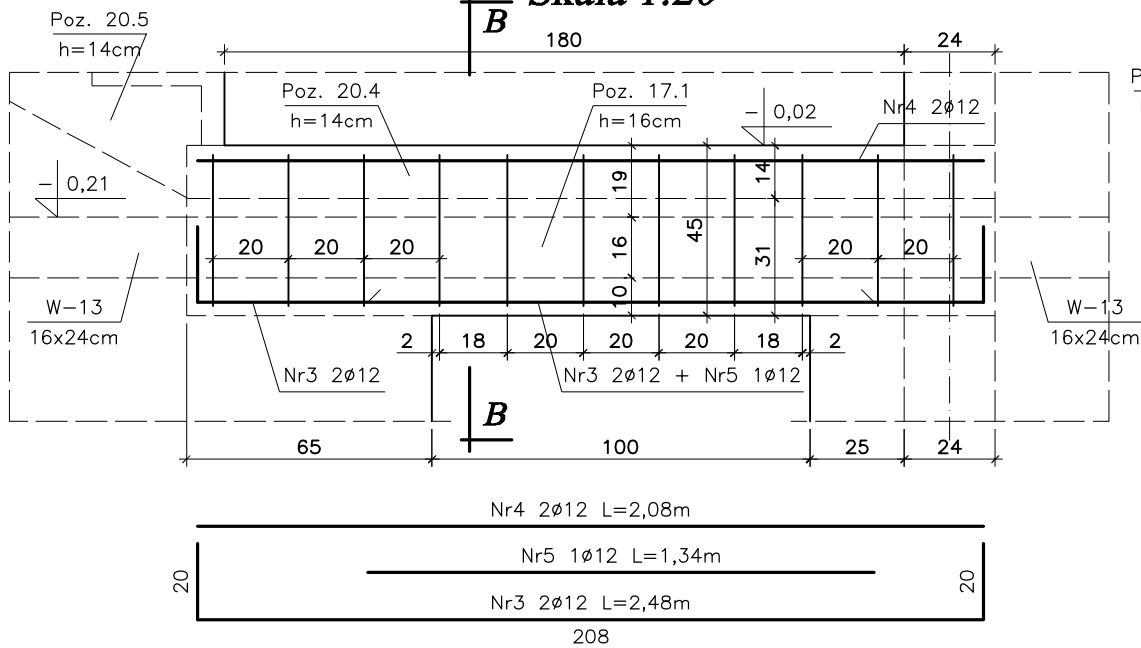
Nadproże Poz. 18.1 2szt.
Skala 1:20



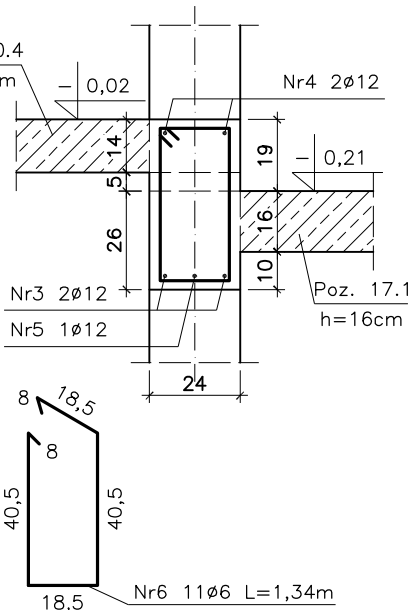
Przekrój A-A

Nadproże Poz. 18.1.1 1szt.

Skala 1:20

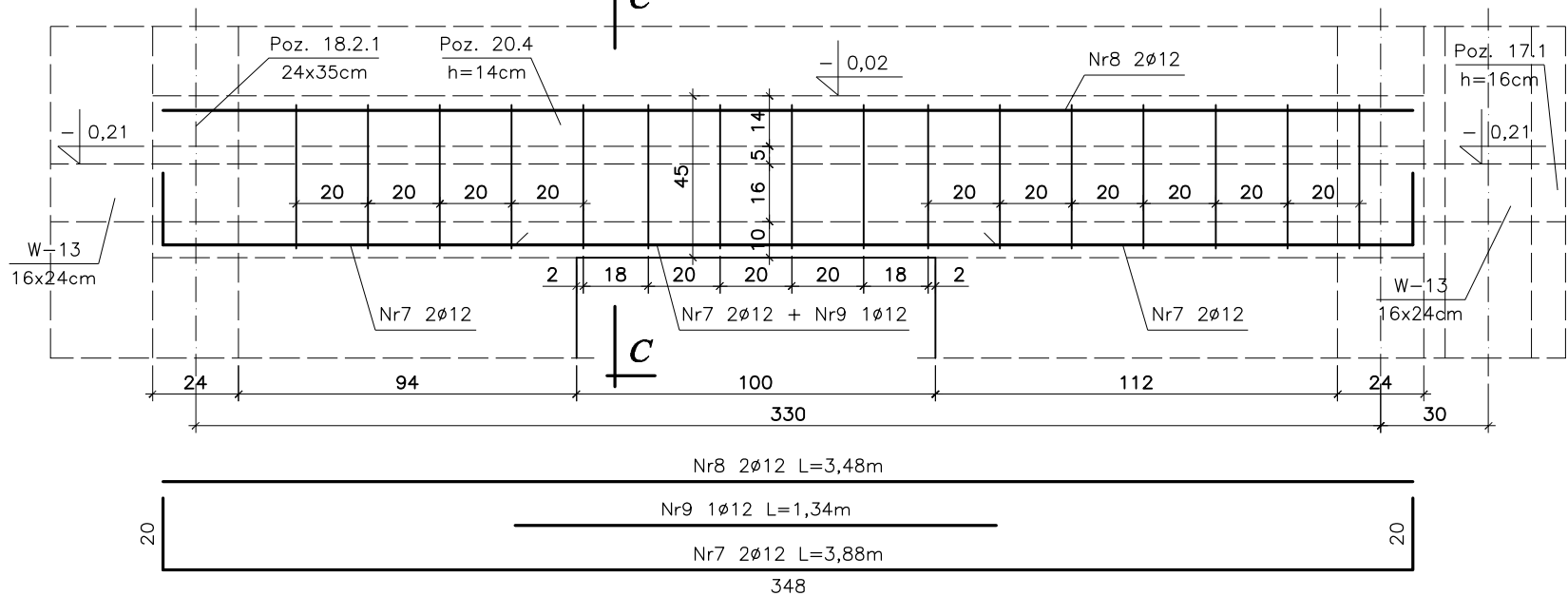


Przekrój B-B

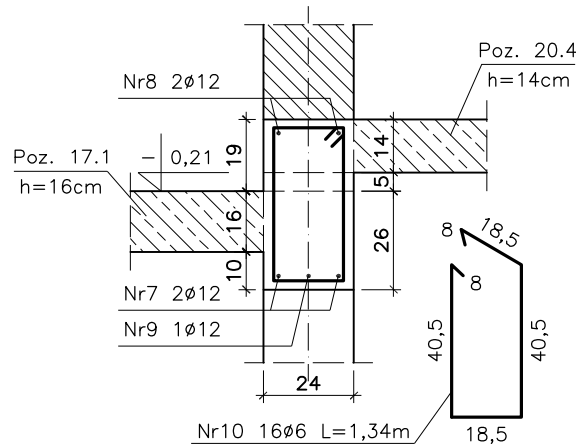


Nadproże Poz. 18.1.2 1szt.

Skala 1:20



Przekrój C-C



Zestawienie stali zbrojeniowej

L.p	Pozycja	Przekrój [mm]	Długość [m]	Ilość szt.	Ilość pozycji	StOS ø6	34GS ø12
1	Poz. 18.1	Nr1 ø12	1,34	3	2	—	8,04
		Nr2 ø6	0,96	11		21,12	—
			Długość [mb]			21,12	8,04
			Masa 1m [kg]			0,222	0,888
			Masa wg ø [kg]			4,69	7,14
		Masa ogółem [kg]			11,83		
2	Poz. 18.1.1	Nr3 ø12	2,48	2	1	—	4,96
		Nr4 ø12	2,08	2		—	4,16
		Nr5 ø12	1,34	1		—	1,34
		Nr6 ø6	1,34	11		14,74	—
			Długość [mb]			14,74	10,46
			Masa 1m [kg]			0,222	0,888
			Masa wg ø [kg]			3,28	9,29
			Masa ogółem [kg]			12,57	
3	Poz. 18.1.2	Nr7 ø12	3,88	2	1	—	7,76
		Nr8 ø12	3,48	2		—	6,96
		Nr9 ø12	1,34	1		—	1,34
		Nr10 ø6	1,34	16		21,44	—
			Długość [mb]			21,44	16,06
			Masa 1m [kg]			0,222	0,888
			Masa wg ø [kg]			4,76	14,27
	Masa ogółem [kg]			19,03			
					43,43		

UWAGA:
— Poz. 18.1 zaprojektowano jako dozbrojenie wienca W-13.

Stal A-III 34GS
Stal A-0 StOS
Beton B-25

bpbw BIURO PROJEKTÓW "BPBW" Sp. z o.o. Projektujemy od 1997 roku. 10-448 OLSZTYN, UL.GŁOWACKIEGO 28			
OBIEKT: BUDYNEK MIESZKALNY 20 - RODZINNY NR1		SKALA: 1:20	
ADRES: MRAŁOWO, UL. KOLEJOWA		BRANŻA: K	
PRZEDMIOT RYSUNKU: NADPROŻA Poz. 18.1 - Poz. 18.1.2		DATA: 02.2016	
PROJEKTOWAŁ: mgr inż. Jacek Kędzierski	UPRAWNIENIA WAM/0003/POOK/05	PODPIS:	NR. ZLECENIA: P/3854/S
OPRACOWAŁ: mgr inż. Piotr Gołębiewski			NR. RYSUNKU: K-23
SPRAWDZIŁ: mgr inż. Andrzej Kozłowski	WAM/0005/POOK/03		